

Информация о материально-технических условиях деятельности специалистов центра ППМС помощи для использования инвалидами и лицами с ограниченными возможностями здоровья

Материально-техническая база школы соответствует требованиям к оснащению образовательного процесса в соответствии с Федеральным государственным образовательным стандартом обучающихся с ограниченными возможностями здоровья.

Оборудованы кабинеты специалистов центра ППМС помощи: учителей-логопедов, учителей-дефектологов, педагогов-психологов. В кабинетах представлены информационные стенды, магнитно-маркерные развивающие панно. Интерактивные электрифицированные стенды, свето-динамические тактильные панели, которые предназначены не только для знакомства детей с информацией, но и развития сенсомоторных навыков с помощью тактильных ощущений. Кабинеты специалистов оснащены необходимым оборудованием: компьютеры и ноутбуки, принтеры, выход в интернет, профессиональными столами «АЛМА ПРО» психолога, логопеда, комплектами альтернативной коммуникации, программным обеспечением, дидактическим оборудованием «Мерсибо». Профессиональные столы оснащены комплектом методик и стимульных материалов, которые помогают специалисту эффективно работать с детьми. (Методики: Выготского-Сахарова, В.М. Когана, Методика опосредованного запоминания «Исключение предметов», «Кубики Кооса», «Установление последовательности событий», «Контурный С А Т – Н», «Тест Рука», Цветовой Тест Отношений «Эмоциональные лица»).

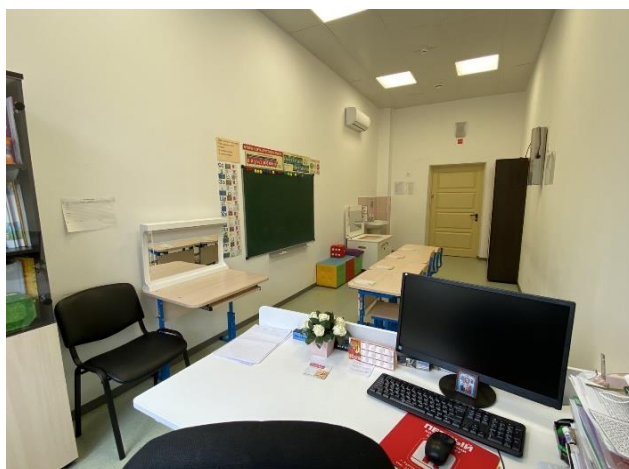
Кроме традиционных методик в состав стола входит современный сенсорный компьютер с множеством развивающих игр и тестов для детей. Представлены игры на развитие речи, памяти, внимания, логики, изучение счета и английского языка, логопедические игры, и даже шахматы и шашки. Помимо этого, доступно множество тестов на проверку знаний, творческая мастерская, приложение для рисования, раскраски и конструктор собственных тестов.

В образовательном учреждении по ул. Крылова, д. 28 (корпус 1) функционируют 3 кабинета педагога-психолога, 3 кабинета учителя-логопеда, 1 кабинет учителя-дефектолога. Имеется интерактивная песочница, световые столы, установлено программное обеспечение с развивающими играми, логопедический комплекс «Замок», профессиональный стол психолога.

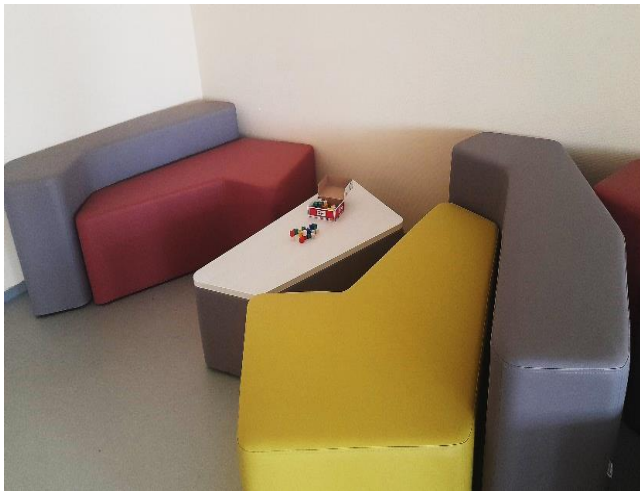




В образовательном учреждении по ул. С.Билецкого, д.8 (2 корпус) функционируют 2 кабинета педагога-психолога, 2 кабинета учителя-логопеда. Имеются световые столы, установлено программное обеспечение с развивающими играми, профессиональный стол логопеда, «Сундучок логопеда», дидактические оборудование.



В образовательном учреждении по ул. Крылова, д.36/2 (1 корпус, блок 2) функционируют 1 кабинет педагога-психолога, 2 кабинета учителя-логопеда, 1 кабинет учителя-дефектолога. Имеется песочница, световые столы, установлено программное обеспечение с развивающими играми, профессиональный стол логопеда. Оборудована сенсорная комната.



В холлах оборудованы игровые зоны, которые представлены настенными развивающими игровыми панелями, направленные на развитие логического мышления, быстроты реакции.